

Éclairage d'évacuation

Les blocs autonomes seront de type SATI Cylindriques en pose plafond, suspension ou applique murale conformément au plan d'intégration avec un flux lumineux assigné de 45/60 lumens pendant 1H, de marque BEHAR Sécurité, série CYLINDRIK type CYE 60L - (réf : 43260) en longueur 260mm ou CYE 340 - (réf : 43259) en longueur 310mm ou équivalent.

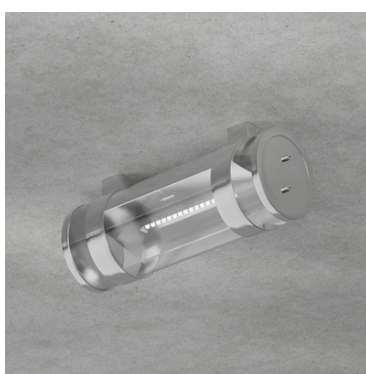


Selon les zones des blocs Cylindriques en drapeau murale de la même série type CYLINDRIK type CYEE.A - (réf : 43600) pourront être installés.



Éclairage d'ambiance

Les blocs autonomes d'ambiance seront Cylindriques en pose plafond, suspension ou applique murale conformément au plan d'intégration avec un flux lumineux assigné de 500 lumens pendant 1H, de marque BEHAR Sécurité, série CYLINDRIK type CYE 340 - (réf : 43259) en longueur 260mm ou CYEA 450 – (réf : 75019) en longueur 310mm ou équivalent.



Tous les blocs Cylindriques seront équipés de pictogrammes amovibles insérés à l'intérieur du cylindre dans des gorges prévues à cet effet. Pour une finition parfaite une plaque de finition sera prévue à l'arrière pour cacher l'électronique. Le revêtement du corps sera en polycarbonate, un support interne en acier et des flasques et colliers en inox 316L.

Tous les blocs d'évacuation sont également disponibles en Bi-fonction, BAEH ou DBR.

Version ATEX

Dans les zones à atmosphère explosive ATEX, les blocs autonomes seront de type SATI Cylindriques en pose plafond ou applique murale conformément au plan d'intégration avec un flux lumineux assigné de 360 lumens pendant 1H, de marque BEHAR Sécurité, série CYLINDRIK type ADF 360 - (réf : 75033) en longueur 480mm ou équivalent.



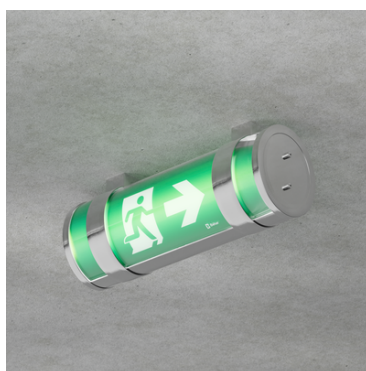
Dans les zones à atmosphère explosive ATEX, les blocs autonomes seront de type SATI Cylindriques en pose plafond ou applique murale conformément au plan d'intégration avec un flux lumineux assigné de 360 lumens pendant 1H, de marque BEHAR Sécurité, série CYLINDRIK type ADF 360 - (réf : 75033) en longueur 480mm ou équivalent.



Tous les blocs Cylindriques ATEX seront équipés de pictogramme adhésif avec un corps en verre borosilicate, un support interne en acier et des flasques acier recouvert de peinture époxy.

Éclairage d'évacuation

Les blocs autonomes seront de type ADRESSABLE Cylindriques en pose plafond, suspension ou applique murale conformément au plan d'intégration avec un flux lumineux assigné de 45/60 lumens pendant 1H, de marque BEHAR Sécurité, série CYLINDRIK type CYE60ADR - (réf : 53258) en longueur 260mm (longueur 310mm sur demande) ou équivalent.

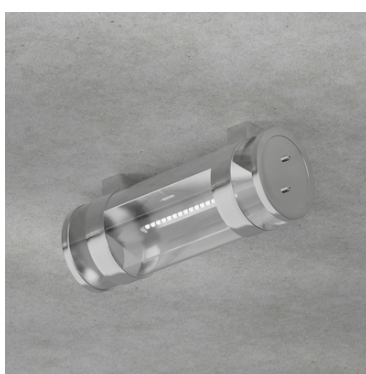


Selon les zones des blocs Cylindriques en drapeau murale de la même série type CYLINDRIK type CYEE.AADR - (réf : Sur demande) pourront être installés.



Éclairage d'ambiance

Les blocs autonomes d'ambiance seront Cylindriques en pose plafond, suspension ou applique murale conformément au plan d'intégration avec un flux lumineux assigné de 500 lumens pendant 1H, de marque BEHAR Sécurité, série CYLINDRIK type CYE340ADR - (réf : 74090) en longueur 260mm (longueur 310mm sur demande) ou équivalent.



Tous les blocs Cylindriques seront équipés de pictogrammes amovibles insérés à l'intérieur du cylindre dans des gorges prévues à cet effet. Pour une finition parfaite une plaque de finition sera prévue à l'arrière pour cacher l'électronique. Le revêtement du corps sera en polycarbonate, un support interne en acier et des flasques et colliers en inox 316L.

Tous les blocs d'évacuation sont également disponibles en Bi-fonction, BAEH ou DBR.

Version ATEX

Dans les zones à atmosphère explosive ATEX, les blocs autonomes seront de type ADRESSABLE Cylindriques en pose plafond ou applique murale conformément au plan d'intégration avec un flux lumineux assigné de 360 lumens pendant 1H, de marque BEHAR Sécurité, série CYLINDRIK type ADF360A - (réf : 75034) en longueur 480mm ou équivalent.



Dans les zones à atmosphère explosive ATEX, les blocs autonomes seront de type SATI Cylindriques en pose plafond ou applique murale conformément au plan d'intégration avec un flux lumineux assigné de 360 lumens pendant 1H, de marque BEHAR Sécurité, série CYLINDRIK type ADF360A - (réf : 75034) en longueur 480mm ou équivalent.



Tous les blocs Cylindriques ATEX seront équipés de pictogramme adhésif avec un corps en verre borosilicate, un support interne en acier et des flasques acier recouvert de peinture époxy.

Éclairage d'évacuation

Les blocs seront de type LSC Cylindriques en pose plafond, suspension ou applique murale conformément au plan d'intégration avec un flux lumineux assigné de 45/60 lumens, de marque BEHAR Sécurité, série CYLINDRIK type CYEL - (réf : 33053) en longueur 260mm ou CYE45SC – (réf : 74098) en longueur 310mm ou équivalent.

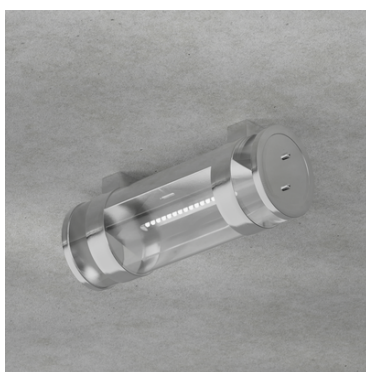


Selon les zones des blocs Cylindriques en drapeau murale de la même série type CYLINDRIK type CYEE.SC - (réf : 43601) pourront être installés.



Éclairage d'ambiance

Les blocs autonomes d'ambiance seront Cylindriques en pose plafond, suspension ou applique murale conformément au plan d'intégration avec un flux lumineux assigné de 500 lumens pendant 1H, de marque BEHAR Sécurité, série CYLINDRIK type CYE360SC - (réf : 74099) en longueur 260mm ou équivalent.



Tous les blocs Cylindriques seront équipés de pictogrammes amovibles insérés à l'intérieur du cylindre dans des gorges prévues à cet effet. Pour une finition parfaite une plaque de finition sera prévue à l'arrière pour cacher l'électronique. Le revêtement du corps sera en polycarbonate, un support interne en acier et des flasques et colliers en inox 316L.

Tous les blocs d'évacuation sont également disponibles en Bi-fonction, BAEH ou DBR.

Version ATEX

Dans les zones à atmosphère explosive ATEX, les blocs seront de type LSC Cylindriques en pose plafond ou applique murale conformément au plan d'intégration avec un flux lumineux assigné de 360 lumens, de marque BEHAR Sécurité, série CYLINDRIK type ADF360SC - (réf : 75036) en longueur 480mm ou équivalent.



Dans les zones à atmosphère explosive ATEX, les blocs seront de type LSC Cylindriques en pose plafond ou applique murale conformément au plan d'intégration avec un flux lumineux assigné de 360 lumens, de marque BEHAR Sécurité, série CYLINDRIK type ADF360SC - (réf : 75036) en longueur 480mm ou équivalent.



Tous les blocs Cylindriques ATEX seront équipés de pictogramme adhésif avec un corps en verre borosilicate, un support interne en acier et des flasques acier recouvert de peinture époxy.