

# SERIE SQUARE



## Luminaire sur source centrale

(Signaling emergency unit)



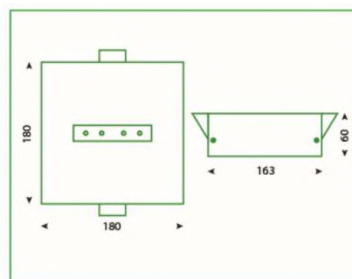
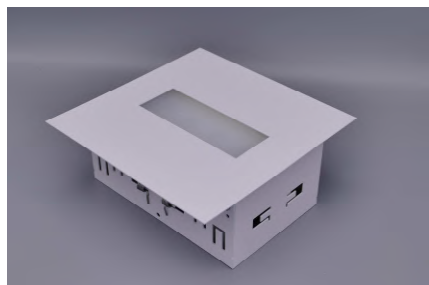
FICHE TECHNIQUE [Technical document]



Référence : 75 020

Type : ESCL CA

- Forme carrée compacte
- Simplicité des lignes
- 100% Leds
- Simple à installer (réversible)



### CARACTERISTIQUES ESSENTIELLES DU PRODUIT [Main characteristics of the product]

PRESENTATION [Description] :	ENCASTRE RASANT
MODE D'ECLAIRAGE [Lighting mode] :	LEDS
TYPE D'ECLAIRAGE (Lighting type) :	PERMANENT / NP
LAMPE SECOURS [Emergency light] :	4 LEDS 1 W
CLASSE DE PROTECTION [Protection class] :	CLASSE 2
TENSION D'ALIMENTATION [Rating voltage] :	48/230 V 50/60 HZ ALT-CC
CONSOMMATION [Consumption] :	6.5VA-5W
BALLAST (Ballast)	ELECTRONIQUE
DEGRE DE PROTECTION (Protection category)	IP 42 / IK 07
FLUX LUMINEUX [Lighting flux] :	360 LUMENS
TENUE AU FEU [Fire resistance] :	850 °
DESTINATION (Usage)	AMBIANCE
COULEUR COFFRET [Color] :	BLANC
HOMOLOGATION NF (Licence)	13097
MONTAGE (Mounting)	ENCASTRE
FIXATION (Fixing)	PAR RESSORTS
DIMENSIONS [Size] :	180 x 60 x 180 mm
DECOUPE PLAFOND (Ceiling cutout)	170 x 170 mm
POIDS [Weight] :	0.9 Kg